

# Test z ruchu pieszych

Masz przed sobą test składający się z 20 poleceń. Pytania testowe mają trzy odpowiedzi: a, b, c. Tylko jedna z nich jest poprawna. Wybierz ją i zamaluj długopisem kratkę znajdującą się obok. Za każdą poprawną odpowiedź uzyskasz 1 punkt. Za rozwiązanie całego testu możesz otrzymać maksymalnie 20 punktów.

## 1. Pieszy, idący jezdnią poza obszarem zabudowanym, zobowiązany jest poruszać się:

- a) prawą stroną jezdni,
- b) według własnego wyboru,
- c) lewą stroną jezdni, aby widzieć nadjeżdżające pojazdy.

## 2. Pieszy może przejść przez jezdnię w miejscu nieoznaczonym:

- a) jeżeli do najbliższego przejścia dla pieszych jest więcej niż 100 metrów i jest dobra widoczność,
- b) zawsze, pod warunkiem zachowania ostrożności,
- c) jeżeli do najbliższego przejścia dla pieszych jest więcej niż 200 metrów.

## 3. Na przejście dla pieszych można:

- a) wchodzić nawet tuż przed nadjeżdżającym pojazdem,
- b) wchodzić po upewnieniu się, że nadjeżdżające pojazdy zatrzymały się lub są daleko,
- c) wbiegać.

## 4. W strefie zamieszkania piesi:

- a) mają pierwszeństwo przed pojazdami,
- b) ustępują pierwszeństwa kierującym pojazdami,
- c) nie mogą poruszać się po jezdni.

## 5. Pieszy, przechodząc przez skrzyżowanie, powinien:

- a) przechodzić na ukos,
- b) stosować się do poleceń wydawanych przez policjanta,
- c) nie zwracać uwagi na nadjeżdżające pojazdy.

## 6. Przechodzenie przez drogę dwujezdniową z wydzielonym pasem zieleni jest:

- a) zawsze zabronione,
- b) zawsze dozwolone,
- c) dozwolone tylko w miejscach wyznaczonych, na przejściach dla pieszych, przejściach nadziemnych i przejściach podziemnych.

## 7. Na drugą stronę jezdni nie wolno przechodzić:

- a) na zakrętach,
- b) po przejściach nadziemnych,
- c) będąc dalej niż 100 metrów od wyznaczonego przejścia dla pieszych.

## 8. Pieszy korzystający z chodnika powinien:

- a) poruszać się lewą stroną chodnika i zajmować nie więcej niż połowę jego szerokości,
- b) poruszać się środkiem chodnika,
- c) poruszać się prawą stroną chodnika i zajmować nie więcej niż połowę jego szerokości.

## 9. Nie wymaga się karty rowerowej od osoby, która ukończyła:

- a) 13 lat,
- b) 17 lat,
- c) 18 lat.

## 10. Co zrobisz, widząc wypadek drogowy?

- a) będziesz się przyglądał, nie przeszkadzając,
- b) pójdziesz dalej,
- c) powiadomisz osobę dorosłą o wypadku.

## 11. Pieszy to osoba, która:

- a) porusza się tylko po chodniku lub poboczu,
- b) znajduje się poza pojazdem na drodze, a także prowadzi rower, wózek dziecięcy, podręczny lub inwalidzki,
- c) korzysta z drogi przewożona pojazdem.

## 12. W nocy lub przy złej pogodzie pieszy najbardziej widoczny jest z daleka, gdy:

- a) ma na sobie elementy odbłaskowe,
- b) jest jasno ubrany,
- c) jest ciemno ubrany.

## 13. Wsiadając do autobusu, należy:

- a) wejść jak najszybciej, aby zająć miejsce,
- b) poczekać, aż wysiądą pasażerowie,
- c) rozpychać się, aby szybciej wejść do środka.

## 14. Przejście dla pieszych to:

- a) część drogi przeznaczona do ruchu pieszych,
- b) powierzchnia jezdni lub torowiska oznaczona za pomocą dwóch linii przerywanych,
- c) powierzchnia jezdni przeznaczona do przechodzenia przez pieszych oznaczona odpowiednimi znakami drogowymi.

## 15. Dziecko do lat 15, poruszając się po zmierzchu poza obszarem zabudowanym, jest zobowiązane używać:

- a) latarki z białym światłem skierowanym do tyłu,
- b) widocznych elementów odbłaskowych,
- c) jasnej odzieży i nakrycia głowy.

## 16. Znak ten oznacza zakaz ruchu pieszych:

- a) na całej drodze,
- b) po tej stronie drogi, na której znak ten jest umieszczony,
- c) za tym znakiem.



imię i nazwisko

klasa

## 17. Znak ten:

- a) oznacza początek strefy, w której pieszy może korzystać z całej szerokości drogi i ma pierwszeństwo przed pojazdami,
- b) zakazuje wjazdu samochodom,
- c) informuje, że zbliżamy się do przejścia dla pieszych.

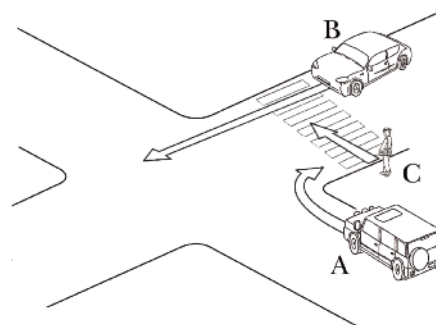


## 18. Ten znak oznacza:

- a) początek strefy zamieszkania,
- b) wejście do tunelu,
- c) przejście podziemne dla pieszych.

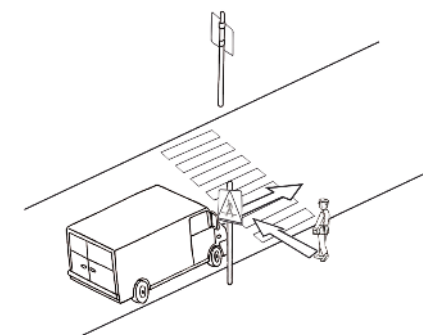


## 19. Na tym skrzyżowaniu pieszy:



- a) przechodzi pierwszy,
- b) ustępuje pierwszeństwa pojazdowi A i B,
- c) ustępuje pierwszeństwa tylko pojazdowi B.

## 20. W tej sytuacji pieszy, jeśli chce przejść przez jezdnię:



- a) powinien zatrzymać się i przepuścić nadjeżdżający pojazd,
- b) może przechodzić bez zachowania szczególnej ostrożności, gdyż znajduje się na przejściu dla pieszych,
- c) powinien szybko przebiec przez jezdnię.