

Test na kartę rowerową nr 3

Masz przed sobą test składający się z 20 poleceń. Pytania testowe mają trzy odpowiedzi: a, b, c. Tylko jedna z nich jest poprawna. Wybierz ją i zamaluj długopisem kratkę znajdującą się obok. Za każdą poprawną odpowiedź uzyskasz 1 punkt. Za rozwiązanie całego testu możesz otrzymać maksymalnie 20 punktów.

1. Rowerzysta, widząc opuszczony szlaban na przejeździe kolejowym, powinien:

- a) zatrzymać się przed szlabanem,
- b) ominąć szlaban i przejechać przez tory, jeśli nie widać nadjeżdżającego pociągu,
- c) poprosić pracownika kolei o podniesienie szlabanu.

2. Kartę rowerową wydaje:

- a) policja,
- b) dyrektor szkoły,
- c) ośrodek ruchu drogowego.

3. Kierujący rowerem może:

- a) jechać po jezdni obok innego uczestnika ruchu,
- b) jechać blisko lewej krawędzi jezdni,
- c) korzystać z chodnika lub drogi dla pieszych pod warunkiem, że będzie jechać powoli, zachowa szczególną ostrożność i ustąpi miejsca pieszym.

4. Przewozić na rowerze inną osobę może osoba, która ukończyła:

- a) 15 lat,
- b) 17 lat,
- c) 19 lat.

5. Kolumna rowerów powinna się składać maksymalnie z:

- a) 10 rowerów,
- b) 15 rowerów,
- c) 20 rowerów.

6. Rowerzysta, zbliżając się do drogowego przejazdu dla rowerzystów:

- a) ustępuje pierwszeństwa samochodom,
- b) ma pierwszeństwo przejazdu przed każdym pojazdem oprócz pojazdów uprzywilejowanych,
- c) powinien zsiąść z roweru i przeprowadzić go na drugą stronę.

7. Rowerzysta, jadąc w tunelu, ma obowiązek:

- a) włączenia przednich i tylnych świateł rowerowych,
- b) poruszania się jak najbliższej osi jezdni,
- c) włączenia tylko świateł przednich.

8. Zbliżając się do przejścia dla pieszych, na którym znajdują się piesi, kierujący rowerem powinien:

- a) przejechać powoli przez przejście, omijając ostrożnie pieszych,
- b) zawsze zatrzymać się przed przejściem,
- c) przejechać z normalną prędkością, gdyż rowerzysta ma pierwszeństwo przejazdu.

9. Kierujący rowerem nie może wjechać:

- a) na drogę objętą zakazem ruchu pieszych,
- b) do strefy zamieszkania,
- c) na drogę ekspresową.

10. Na drogach wewnętrznych znak „Zakaz ruchu w obu kierunkach” nie obowiązuje:

- a) samochodów osobowych,
- b) samochodów ciężarowych,
- c) rowerów.

11. Znaki ostrzegawcze mają kształt:

- a) okrągły,
- b) kwadratowy,
- c) trójkątny.

12. Znak ten oznacza początek lub koniec szlaku rowerowego:

- a) krajowego,
- b) międzynarodowego,
- c) międzymiastowego.



13. Widząc ten znak oraz pieszo przechodzącego przez jezdnię, kierujący rowerem powinien:

- a) ustąpić pieszemu pierwszeństwa,
- b) włączyć dzwonek, aby pieszy ustąpił pierwszeństwa rowerzyście,
- c) zwrócić pieszemu uwagę, że nieprawidłowo porusza się po jezdni.



14. Znak ten oznacza:

- a) zakaz wjazdu rowerów,
- b) przejazd dla rowerzystów,
- c) drogę dla rowerów.



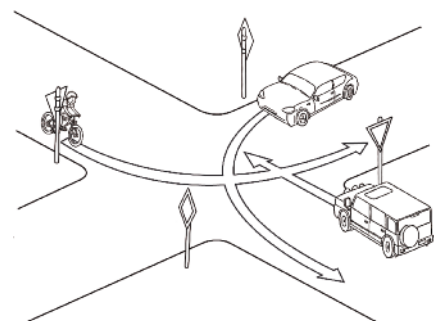
15. Jeśli na drodze nie ma wyznaczonego przejścia dla pieszych, a tylko przejście nadziemne, pieszy:

- a) nie musi z niego korzystać, jeśli przechodząc przez jezdnię w miejscu nieoznaczonym zachowa ostrożność,
- b) nie musi z niego korzystać na terenie zabudowanym,
- c) ma obowiązek korzystania z niego.

16. Jeżeli droga nie posiada chodnika ani pobocza, to pieszy powinien:

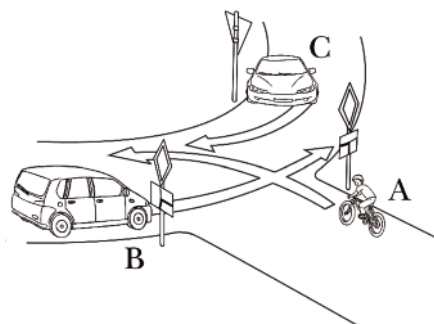
- a) poruszać się jezdnią jak najbliższej jej prawej krawędzi,
- b) poruszać się jezdnią jak najbliższej jej lewej krawędzi,
- c) może iść po prawej stronie jezdni, jeżeli posiada żółte elementy odblaskowe na ubraniu lub tornistrze szkolnym.

17. Na tym skrzyżowaniu rowerzysta przejedzie:



- a) pierwszy,
- b) drugi,
- c) trzeci.

18. Na tym skrzyżowaniu kierujący rowerem:



- a) ustępuje pierwszeństwa pojazdowi B,
- b) ustępuje pierwszeństwa pojazdom B i C,
- c) przejeżdża pierwszy.

19. Najważniejszym sposobem zatamowania krwotoku tętniczego z przedramienia jest:

- a) nałożenie opaski uciskowej,
- b) zgięcie kończyny w stawie łokciowym i owinięcie jej bandażem,
- c) nałożenie na ranę jałowej gazy.

20. Kto ma obowiązek udzielenia pierwszej pomocy ofiarom wypadku?

- a) pierwszej pomocy udziela tylko lekarz, gdyż za popełnione błędy grozi odpowiedzialność karna,
- b) pierwszej pomocy udziela się dopiero w szpitalu, gdyż dopiero tam można ocenić, w jaki sposób należy pomóc poszkodowanemu,
- c) każdy ma obowiązek udzielenia pomocy, ponieważ nawet w przypadku obecności zagrożeń można wykonać część działań ratunkowych.

.....
imię i nazwisko

.....
klasa