

Test na kartę rowerową nr 2

Masz przed sobą test składający się z 20 poleceń. Pytania testowe mają trzy odpowiedzi: a, b, c. Tylko jedna z nich jest poprawna. Wybierz ją i zamaluj długopisem kratkę znajdującą się obok. Za każdą poprawną odpowiedź uzyskasz 1 punkt. Za rozwiązanie całego testu możesz otrzymać maksymalnie 20 punktów.

.....
imię i nazwisko

.....
klasa

1. Na autostradę lub drogę ekspresową zabroniony jest wjazd:

- a) motocykli jednośladowych,
- b) motocykli z bocznym wózkiem,
- c) rowerów i motorowerów.

2. Przed skręceniem w lewo na drodze dwukierunkowej kierujący rowerem powinien ustawić się:

- a) na lewym pasie ruchu,
- b) na pasie ruchu najbliższym osi jezdni,
- c) na prawym pasie ruchu.

3. Jazda rowerem po chodniku jest:

- a) bezwzględnie zabroniona,
- b) dopuszczalna, jeżeli rowerzysta uważa na pieszych,
- c) dopuszczalna, jeśli nie ma ścieżki dla rowerów, na jezdni dozwolona prędkość dla pojazdów przekracza 60 km/h, a szerokość chodnika wynosi co najmniej 2 m.

4. Rowerzysta prowadzący rower powinien poruszać się:

- a) prawą stroną drogi,
- b) lewą stroną drogi,
- c) wyłącznie po chodniku.

5. Przejeżdżanie rowerem przez torowisko wyodrębnione z jezdni jest dozwolone:

- a) tylko w miejscach do tego przeznaczonych,
- b) najkrótszą drogą pod warunkiem, że nie zbliża się pojazd szynowy,
- c) tylko na przejazdach z sygnalizacją świetlną.

6. Ręka osoby kierującej ruchem wyciągnięta poziomo, poprzecznie do kierunku jazdy zbliżającego się rowerzysty, oznacza:

- a) zezwolenie na wjazd na skrzyżowanie dla jadącego rowerzysty,
- b) zakaz wjazdu na skrzyżowanie,
- c) to samo co sygnał żółty nadawany łącznie z czerwonym dla uczestników ruchu, dla których ruch był zamknięty.

7. Czy rowerzysta, skręcając w drogę poprzeczną, musi ustąpić pierwszeństwa pieszym przechodzącym tam przez jezdnię?

- a) tak, zawsze ma obowiązek ustąpienia pierwszeństwa pieszym,
- b) nie musi ustępować pierwszeństwa pieszym, jeśli nie ma tam wyznaczonego przejścia,
- c) musi ustąpić pierwszeństwa tylko osobom niepełnosprawnym.

8. Rowerzysta podczas wymijania powinien:

- a) zachować bezpieczny odstęp,
- b) zawsze zjechać na prawo,
- c) zawsze zatrzymać się.

9. Obowiązek używania kasków ochronnych nie dotyczy:

- a) kierujących motorowerem,
- b) osoby przewożonej motorowerem,
- c) kierujących rowerem.

10. Kierujący rowerem, widząc przed sobą pojazd, który jechał w tym samym kierunku, lecz zatrzymał się w celu ustąpienia pierwszeństwa pieszym:

- a) może go ominąć z zachowaniem szczególnej ostrożności,
- b) nie może go ominąć,
- c) może go ominąć, jeżeli nie jest to pojazd silnikowy.

11. W czasie mgły kierujący rowerem powinien:

- a) zaprzestać jazdy,
- b) korzystać z pobocza drogi, a jeżeli nie jest to możliwe jechać jak najbliżej krawędzi jezdni i nie wyprzedzać innych pojazdów,
- c) przyśpieszyć, aby jak najszybciej opuścić niebezpieczne, zamglone miejsce.

12. Widząc ten znak, kierujący rowerem:

- a) może wjechać na jezdnię za tym znakiem,
- b) nie może wjechać na jezdnię za tym znakiem,
- c) może wjechać na jezdnię pod warunkiem zachowania ostrożności.



13. Ten znak oznacza:

- a) zakaz jazdy w lewo lub prosto,
- b) nakaz jazdy w lewo lub prosto,
- c) drogę jednokierunkową w lewo i na wprost.



14. Ten znak należy do grupy znaków:

- a) ostrzegawczych,
- b) nakazu,
- c) informacyjnych.



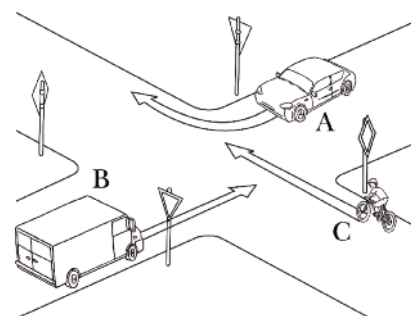
15. Które zachowanie pieszego jest poprawne?

- a) przebieganie przez jezdnię,
- b) przechodzenie przez jezdnię w miejscach wyznaczonych,
- c) wchodzenie na torowisko, gdy zapory są opuszczone.

16. Pieszy znajdujący się na przejściu dla pieszych ma pierwszeństwo przed:

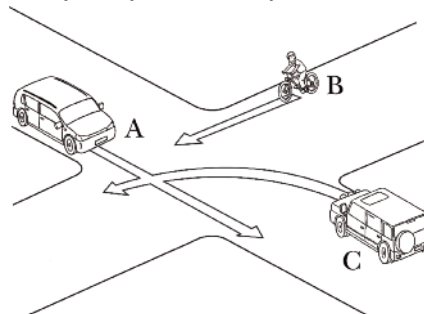
- a) kierującymi wszystkimi pojazdami z wyjątkiem autobusów,
- b) kierującymi wszystkimi pojazdami z wyjątkiem pojazdów uprzywilejowanych w akcji,
- c) kierującymi wszystkimi pojazdami samochodowymi.

17. Na tym skrzyżowaniu kierujący rowerem:



- a) przejeżdża pierwszy,
- b) ustępuje pierwszeństwa pojazdowi B,
- c) ustępuje pierwszeństwa pojazdowi A.

18. Na tym skrzyżowaniu rowerzysta:



- a) przejeżdża pierwszy,
- b) ustępuje pierwszeństwa pojazdowi C,
- c) ustępuje pierwszeństwa pojazdowi A.

19. Jeżeli u ofiary wypadku występują objawy wstrząsu, takie jak niepokój, dreszcze, błądź skóry, to należy:

- a) okryć ją kocem lub ciepłą odzieżą,
- b) podać jej rozgrzewający płyn, na przykład gorącą herbatę,
- c) ułożyć ją w bezpiecznym miejscu i unieść kończyny dolne.

20. Przy krwawieniu z nosa należy:

- a) zatamować krwawienie, ściskając skrzydełka nosa,
- b) tylko nałożyć opatrunek,
- c) unieść wysoko głowę.