

# Test na kartę rowerową nr 1

Masz przed sobą test składający się z 20 poleceń. Pytania testowe mają trzy odpowiedzi: a, b, c. Tylko jedna z nich jest poprawna. Wybierz ją i zamaluj długopisem kratkę znajdującą się obok. Za każdą poprawną odpowiedź uzyskasz 1 punkt. Za rozwiązanie całego testu możesz otrzymać maksymalnie 20 punktów.

.....  
imię i nazwisko

.....  
klasa

## 1. Jak powinien zachować się rowerzysta, widząc, że jest wyprzedzany?

- a) może jechać dalej, nie zwracając uwagi na wyprzedzające go pojazdy,
- b) powinien zjechać jak najbardziej w prawo i w razie potrzeby zatrzymać się,
- c) może jechać dalej, powinien tylko sprawdzić, jaki pojazd go wyprzedza.

## 2. Rower obowiązkowo musi być wyposażony w:

- a) światło odbłaskowe barwy czerwonej w kształcie trójkąta równobocznego,
- b) lusterko wsteczne,
- c) co najmniej jeden sprawnie działający hamulec.

## 3. Na przejeździe dla rowerzystów kierujący rowerem może:

- a) wjeżdżać bezpośrednio przed jadący pojazd, gdyż ma pierwszeństwo,
- b) zwalniać lub zatrzymywać się w razie potrzeby,
- c) nie zwracać uwagi na pieszych.

## 4. Włączając się do ruchu, rowerzysta powinien:

- a) przyspieszyć, aby zdążyć przejechać przed nadjeżdżającymi pojazdami,
- b) ustąpić pierwszeństwa innym pojazdom będącym w ruchu,
- c) ustąpić pierwszeństwa tylko samochodom.

## 5. Omijanie pojazdu sygnalizującego zamiar skręcenia w lewo może odbywać się:

- a) tylko z jego lewej strony,
- b) tylko z jego prawej strony,
- c) z dowolnej strony.

## 6. Przed skręceniem w lewo na skrzyżowaniu z jezdni jednokierunkowej kierujący rowerem:

- a) może zająć dowolny pas jezdni,
- b) powinien zbliżyć się do lewej krawędzi jezdni,
- c) powinien zbliżyć się do prawej krawędzi jezdni.

## 7. Kierujący rowerem, zmieniając pas ruchu:

- a) powinien ustąpić pierwszeństwa pojazdowi jadącemu po pasie ruchu, na który zamierza wjechać,
- b) ma pierwszeństwo przed pojazdem wjeżdżającym na ten pas z prawej strony,
- c) powinien ustąpić pierwszeństwa pojazdowi wjeżdżającemu na ten pas z lewej strony.

## 8. Z którego pasa ruchu rowerzysta może skrócić w prawo na skrzyżowaniu?

- a) z lewego,
- b) z prawego,
- c) z dowolnego pasa ruchu.

## 9. Rowerzysta jadący po drodze:

- a) może zawsze korzystać z jezdni pod warunkiem zachowania ostrożności,
- b) jest obowiązany poruszać się poboczem, chyba że nie nadaje się ono do jazdy albo jazda rowerem utrudniałaby ruch pieszych,
- c) zawsze może korzystać z chodnika, powinien tylko uważać na pieszych.

## 10. Kierujący rowerem nie może wjechać:

- a) na drogę objętą zakazem ruchu pieszych,
- b) do strefy zamieszkania,
- c) na drogę ekspresową.

## 11. Rower może być holowany:

- a) przez motocykl,
- b) przez motorower,
- c) nie wolno holować rowerów.

## 12. Widząc ten znak, kierujący rowerem:

- a) może wjechać na jezdnię za tym znakiem,
- b) nie może wjechać na jezdnię za tym znakiem,
- c) musi się zatrzymać i przepuścić nadjeżdżający motorower.



## 13. Znak ten:

- a) informuje rowerzystę o jezdni dwukierunkowej,
- b) informuje rowerzystę o jezdni jednokierunkowej,
- c) nakazuje rowerzyście jazdę prosto przez najbliższe skrzyżowanie.



## 14. Znak ten należy do grupy znaków:

- a) ostrzegawczych,
- b) nakazu,
- c) informacyjnych.



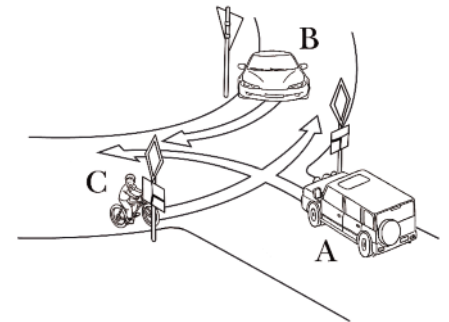
## 15. Pieszy poruszający się po jezdni w strefie zamieszkania:

- a) ustępuje pierwszeństwa rowerzyście,
- b) powinien przejść na chodnik,
- c) ma pierwszeństwo przed rowerzystą.

## 16. Sygnały świetlne mają pierwszeństwo przed:

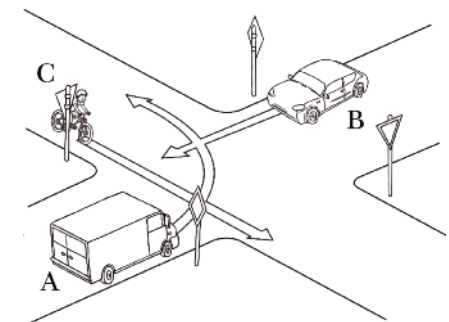
- a) sygnałami dawanymi przez osoby kierujące ruchem,
- b) przed wszystkimi znakami drogowymi,
- c) tylko przed znakami regulującymi pierwszeństwo przejazdu.

## 17. Na tym skrzyżowaniu kierujący rowerem:



- a) przejeżdża pierwszy,
- b) ustępuje pierwszeństwa pojazdowi A i B,
- c) ustępuje pierwszeństwa tylko pojazdowi A.

## 18. Na tym skrzyżowaniu kierujący rowerem:



- a) przejeżdża pierwszy,
- b) ustępuje pierwszeństwa pojazdowi B,
- c) ustępuje pierwszeństwa pojazdowi A i B.

## 19. Pierwszą czynnością, poprzedzającą udzielenie pomocy ofiarom wypadku, powinno być:

- a) ocenienie obrażeń ofiar wypadku,
- b) zadbanie o bezpieczeństwo ruchu w miejscu wypadku,
- c) wezwanie pogotowia ratunkowego i policji.

## 20. Którą z wymienionych czynności należy wykonać przed przybyciem lekarza na miejsce wypadku?

- a) podać środki przeciwbólowe,
- b) nastawić i unieruchomić kości,
- c) zatamować krwotoki i opatrzyć rany.