

# Test na kartę rowerową nr 5

Masz przed sobą test składający się z 20 poleceń. Pytania testowe mają trzy odpowiedzi: a, b, c. Tylko jedna z nich jest poprawna. Wybierz ją i zamaluj długopisem kratkę znajdującą się obok. Za każdą poprawną odpowiedź uzyskasz 1 punkt. Za rozwiązanie całego testu możesz otrzymać maksymalnie 20 punktów.

.....  
imię i nazwisko

.....  
klasa

1. Zbliżając się do przejścia dla pieszych, na którym są piesi, rowerzysta powinien:

- a) zawsze zatrzymać się przed przejściem,
- b) jechać powoli, aby piesi zdążyli przejść przez jezdnię,
- c) szybko przejechać, żeby zdążyć przed pieszymi.

2. Zastosowanie przez policjanta jadącego za pojazdem krótkotrwałego włączenia niebieskiego światła błyskowego i sygnału dźwiękowego o zmiennym tonie oznacza polecenie:

- a) zatrzymania pojazdu,
- b) ustąpienia miejsca pojazdowi uprzywilejowanemu,
- c) opuszczenia pojazdu.

3. Omijanie pojazdu, który zatrzymał się przed przejściem dla pieszych, jest:

- a) zabronione, jeśli przed przejściem znajduje się sygnalizacja świetlna,
- b) zabronione,
- c) dozwolone, przy zachowaniu szczególnej ostrożności.

4. Numer pogotowia ratunkowego to:

- a) 996,
- b) 992,
- c) 999.

5. Po której stronie drogi należy iść, prowadząc rower, jeśli droga nie posiada chodnika?

- a) po lewej stronie drogi,
- b) po prawej stronie drogi,
- c) po dowolnej stronie drogi, ustępując pierwszeństwa pojazdom samochodowym.

6. W jakim wieku można otrzymać kartę rowerową?

- a) 8 lat,
- b) 10 lat,
- c) 12 lat.

7. Widząc na przejeździe kolejowym dwa migające światła czerwone, rowerzysta:

- a) powinien zatrzymać rower,
- b) może przejechać przez przejazd z zachowaniem ostrożności,
- c) powinien zatrzymać się, żeby przeprowadzić rower przez przejazd.

8. Kiedy rower powinien jechać z włączonymi światłami?

- a) od zmierzchu do świtu, w tunelu i we mgle,
- b) w nocy od 1 października do końca lutego oraz w tunelu,
- c) od zmierzchu do świtu, jeśli rower jest prowadzony po jezdni.

9. Po tym sygnale może zapalić się tylko:

- a) sygnal żółty i czerwony,
- b) sygnal żółty,
- c) sygnal zielony.



10. Ten znak ostrzega kierującego pojazdem:

- a) o stromym podejździe,
- b) o niebezpiecznym zjeździe,
- c) o śliskiej jezdni.



11. Ten znak oznacza:

- a) skrzyżowanie,
- b) drogę z pierwszeństwem przejazdu,
- c) konieczność ustąpienia pierwszeństwa przejazdu.



12. Znak ten oznacza:

- a) drogę dla rowerów,
- b) drogę dla wszystkich pojazdów jednośladowych,
- c) zakaz wjazdu rowerów.



13. Który znak oznacza drogę jednokierunkową?

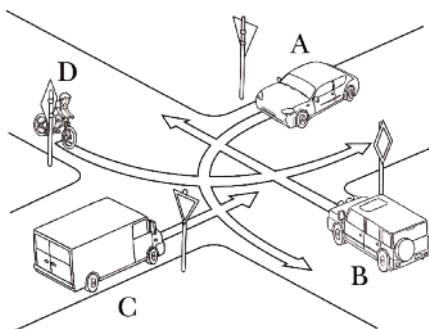


a)

b)

c)

14. Na tym skrzyżowaniu pierwszy przejedzie pojazd:



- a) A,
- b) B,
- c) D.

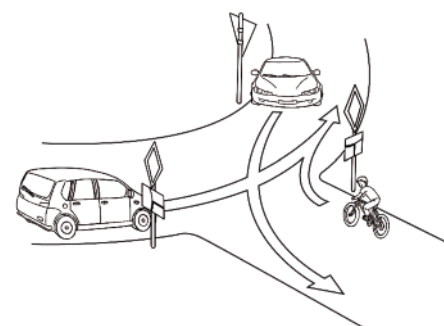
15. Długość kolumny pieszych nie może przekraczać:

- a) 20 m,
- b) 50 m,
- c) 100 m.

16. Pieszy idący poboczem w strefie zamieszkania:

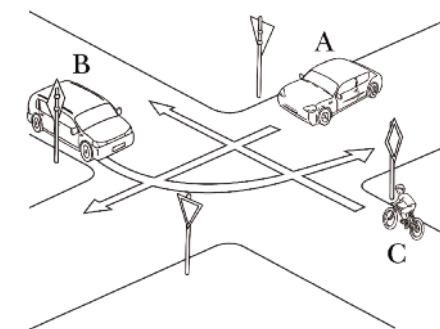
- a) jest obowiązany poruszać się lewą stroną drogi,
- b) może iść prawą stroną drogi,
- c) może korzystać z całej szerokości drogi.

17. Na tym skrzyżowaniu rowerzysta przejeżdża:



- a) drugi,
- b) trzeci,
- c) pierwszy.

18. Jaka jest kolejność przejazdu przez to skrzyżowanie?



- a) A, B, C.
- b) B, A, C.
- c) C, B, A.

19. Czy każdy ma obowiązek udzielenia pierwszej pomocy ofiarom wypadku?

- a) tak,
- b) nie,
- c) pomocy może udzielić tylko lekarz.

20. Do opatrzenia krwawiących ran należy zastosować:

- a) wyłącznie opatrunek pokropiony spirytusem salicylowym,
- b) opatrunek uciskowy z gazy lub płótna oraz bandaża,
- c) jodynę lub spirytus salicylowy.